

OPINIA Nr: 241/5/04/2015

z dnia: 2015/04/15

Rzeczoznawca : mgr inż. Dariusz Sobania, RS001304

Zleceniodawca: Ekosystem Sp. z o. o. Wrocław

Adres: ul. Michalczyka 23 53-633 Wrocław

Zlec. pismo, znak: Umowa nr 25/25/2015/E

z dnia: 2015/04/08

Zadanie: Ocena stanu technicznego i określenie wartości rynkowej pojazdu

PODSTAWA OPINII

Podstawę niniejszej opinii stanowi zlecenie - Umowa nr 25/25/2015/E z dnia 08.04.2015 oraz oględziny pojazdu wykonane w dniu 09.04.2015 r. we Wrocławiu przy Ul. Janowskiej na terenie siedziby przedsiębiorstwa Zleceniodawcy. Przedstawiono potwierdzenie czasowego wyrejestrowania pojazdu, kartę pojazdu, dokumentację UDT żurawia.

DANE IDENTYFIKACYJNE POJAZDU (*)

Dane: [C] IV-2015

Marka: RENAULT Model pojazdu: 270.16 Midlum E3 16.0t
Wersja: 270.16/C Nr rejestracyjny: DW723FG Rok prod.: 2002
Rodzaj pojazdu: Samochód ciężarowy

Nr identyfikacyjny (VIN)	VF644ACA000004457
Data pierwszej rejestracji	2003/01/06
Data oględzin	2015/04/09
Przebieg podany	356741km
Okres eksploatacji pojazdu (03/01/06-15/04/16)	147 mies.
Kolor powłoki lakierowej kabiny	BIAŁY
Dop. masa całkow.	15800 kg
Rodzaj zabudowy	skrzyniowa
Rodzaj kabiny	krótka
Liczba osi / Rodzaj napędu / Skrzynia biegów	2 / 4x2 / manualna
Rozstaw osi	4550 mm
Rodzaj silnika	z zapłonem samoczynnym
Pojemność / Moc silnika	6174 ccm / 195kW (265KM)
Liczba cylindrów / Układ cylindrów	6 / rzędowy
Norma spalin	E3

WYPOSAŻENIE SPECJALNE

ŻURAW (HDS) F80A.22

WYPOSAŻENIE STANDARDOWE

L.p.	Nazwa elementu wyposażenia	L.p.	Nazwa elementu wyposażenia
1	ABS - system zapobiegający blokowaniu kół	20	Radioodtwarzacz z RDS

2	Akumulator 170 Ah	21	Spoiler dolny
3	Alternator 80 A	22	Stabilizator osi tylnej
4	Belka p/najazdowa przednia	23	Sterowanie radiem w kierownicy
5	Belka p/najazdowa tylna	24	Stopnie wejściowe podświetlane
6	Filtr paliwa wstępny	25	Szyba przednia klejona
7	Fotel kierowcy zawieszony pneumatycznie	26	Szyby przyciemniane
8	Głośniki 2 szt.	27	Szyby regulowane elektr.
9	Hamulec silnikowy	28	Światła obrysowe
10	Immobilizer	29	Światła z regul. kąta pochylenia elektr.
11	Kabina krótka	30	Tachograf dla 2 kierowców
12	Kolumna kierownicy regulowana	31	Tempomat
13	Lusterka zewnętrzne podgrzewane i regul. elektr.	32	Wskaźnik zużycia okładzin hamulcowych
14	Lusterko rampowe prawe	33	Wspomaganie układu kierowniczego
15	Obrotomierz	34	Wylot spalin boczny
16	Ogranicznik prędkości do 90 km/h	35	Wyłącznik akumulatora
17	Opony 285/70 R19.5	36	Wyświetlacz wielofunkcyjny
18	Oświetlenie deski rozdzielczej regulowane	37	Zbiornik paliwa 200l
19	Podgrzewacz paliwa		

OPIS ZAMONTOWANEGO W POJEŹDZIE OGUMIENIA

Koło	Marka, typ	Bieżnik [mm]	Zużycie [%]
Przednie lewe:	CONTINENTAL 285/70 R19.5 145/143M HSR 1 TL	9,5	43
Przednie prawe:	CONTINENTAL 285/70 R19.5 145/143M HSR 1 TL	10,5	35
Tylne LZ:	PIRELLI 285/70 R19.5 145/143M TH 25 TL	7,3	69
Tylne LW:	PIRELLI 285/70 R19.5 145/143M TH 25 TL	8,0	65
Tylne PZ:	*PIRELLI 285/70 R19.5 145/143M TH 25 TL uszkodzona	10,6	100 *
Tylne PW:	PIRELLI 285/70 R19.5 145/143M TH 25 TL	10,0	54

STAN TECHNICZNY POJAZDU

Przedstawiony do wyceny pojazd wyłączony z eksploatacji od około dwóch lat.

Akumulatory rozładowane, brak możliwości uruchomienia silnika oraz odczytania wskazań licznika przebiegu. Przebieg pojazdu przyjęto na podstawie informacji Zleceniodawcy.

Nie ujawniono numeru VIN nabitego na ramie, tabliczka znamionowa nieczytelna, brak możliwości identyfikacji pojazdu.

Wnętrze kabiny zanieczyszczone eksploatacyjnie, wyposażenie zniszczone eksploatacyjnie.

Pojazd posiada zabudowę - urządzenie dźwigowe typu żuraw marki Fassi, typ F80A22, numer seryjny 4592, rok budowy 2002, brak aktualnych badań UDT, dokumentacja UDT kompletna.

Stwierdzono następujące uszkodzenia:

- korozja elementów kabiny, ramy i skrzyni ładunkowej,
- uszkodzony błotnik tylny prawy i lewy,
- stłuczony klosz lampy podświetlenia tylnej tablicy rejestracyjnej,
- pogiete wsporniki prawej i lewej belki zabezpieczającej,
- połamane nadkole przednie lewe,
- połamany dolny panel stopni z lewej strony,
- otarcia zderzaka przedniego.

Ogumienie zniszczone, zwietrzałe, uszkodzona opona zewnętrzna tylna prawa.

Wartość rynkowa netto wyżej zidentyfikowanego pojazdu, określona na dzień 16 kwietnia 2015 roku wynosi:

27400 PLN

(słownie: dwadzieścia siedem tysięcy czterysta złotych)

Wartość określono na podstawie:

- notowań wartości rynkowych ustalonych przez wykonawcę opinii,
- korekt mających wpływ na wartość pojazdu.

DOKUMENTACJA FOTOGRAFICZNA

do opinii nr: 241/5/04/2015

z dnia: 2015/04/15

DANE IDENTYFIKACYJNE POJAZDU (*)

Dane: [C] IV-2015

Marka: RENAULT

Model pojazdu: 270.16 Midlum E3 16.0t

Wersja: 270.16/C

Nr rejestracyjny: DW723FG

Rok prod.: 2002

Rodzaj pojazdu: Samochód ciężarowy



Fot. 1



Fot. 2



Fot. 3



Fot. 4



Fot. 5



Fot. 6



Fot. 7



Fot. 8



Fot. 9



Fot. 10



Fot. 11



Fot. 12



Fot. 13



Fot. 14



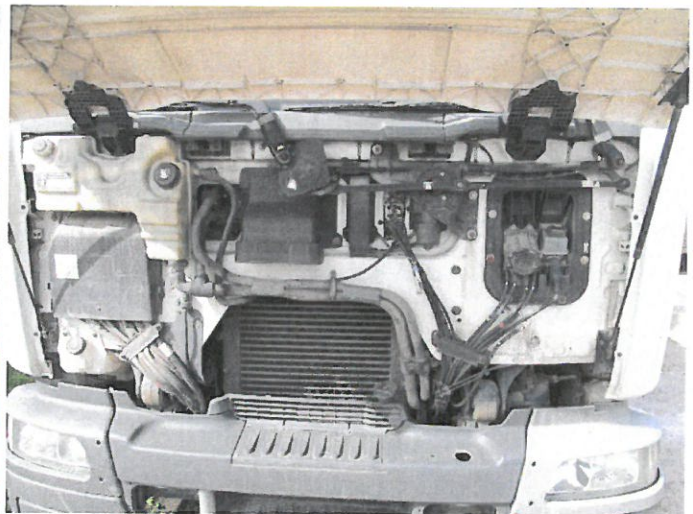
Fot. 15



Fot. 16



Fot. 17



Fot. 18



Fot. 19



Fot. 20



Fot. 21



Fot. 22



Fot. 23



Fot. 24



Fot. 25



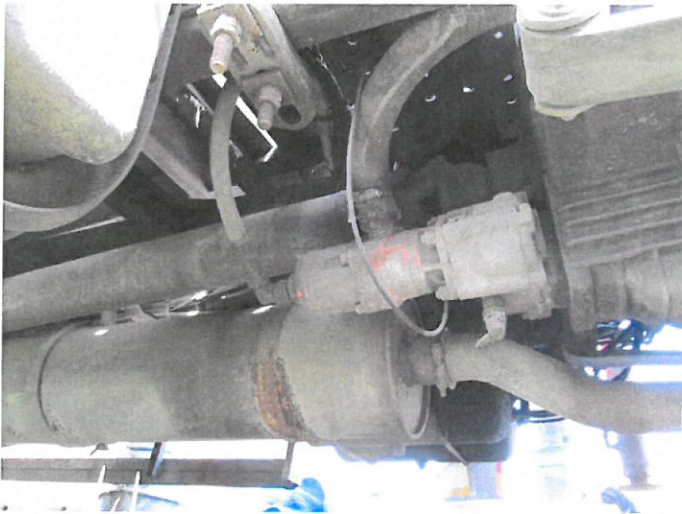
Fot. 26



Fot. 27



Fot. 28



Fot. 29



Fot. 30



Fot. 31



Fot. 32



Fot. 33



Fot. 34



Fot. 35



Fot. 36



Fot. 37



Fot. 38



Fot. 39



Fot. 40



Fot. 41



Fot. 42



Fot. 43



Fot. 44



Fot. 45



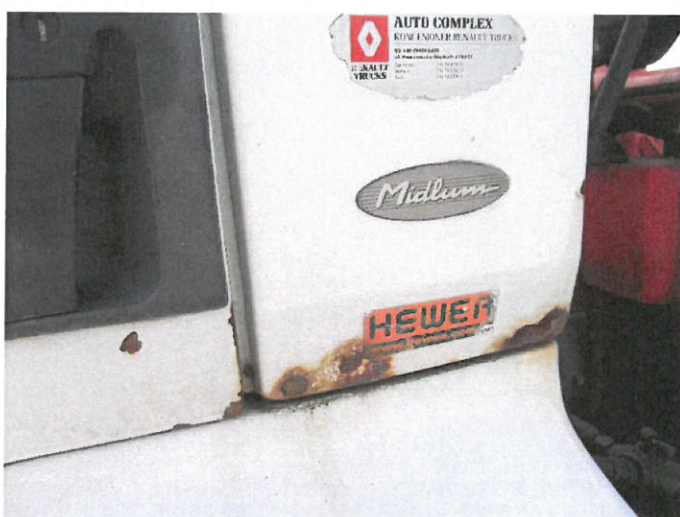
Fot. 46



Fot. 47



Fot. 48



Fot. 49



Fot. 50



Fot. 51



Fot. 52