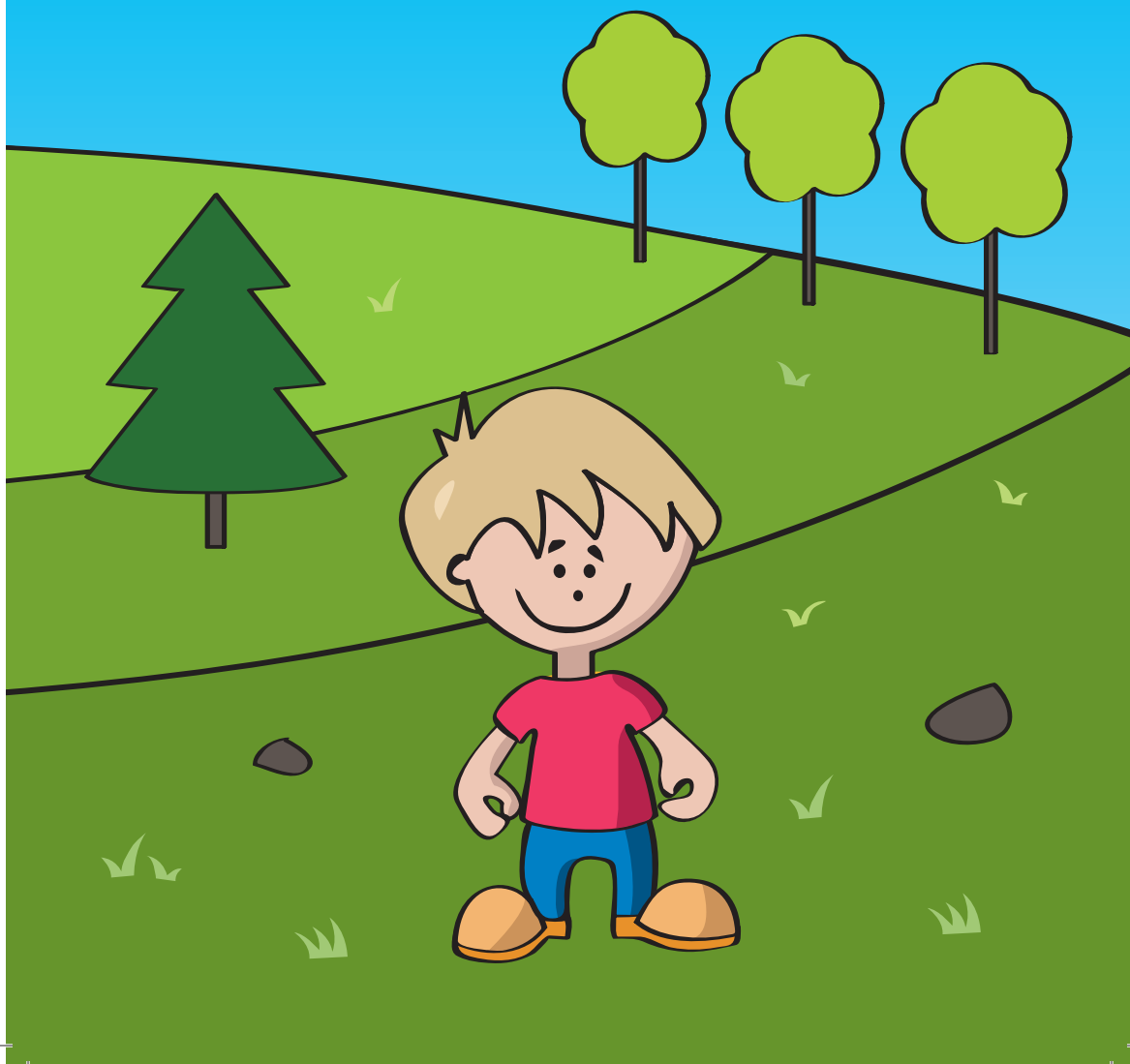


ADAŚ POMAGA DZIADKOWI



W sobotę Adaś odwiedził dziadka i razem słuchali muzyki ze starego radia.



Nagle radio przestało grać.

Adaśku! Moje radio się popsuto!
Jest już tak zniszczone, że nie można go naprawić.
Co z nim zrobić???



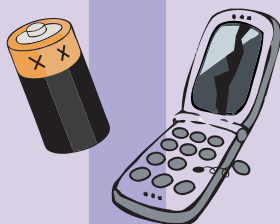
Pani w szkole powiedziała,
że radia, telewizora, latarki
i innych urządzeń na prąd
nie można wyrzucać do kosza.

Adaśku, to gdzie wyrzucimy radio?

Zawieźmy je do PSZOKa!

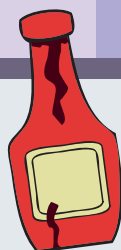


W PSZOKu bezpłatnie
można zostawić różne rzeczy:
Sprzęt elektroniczny,
stare lekarstwa...

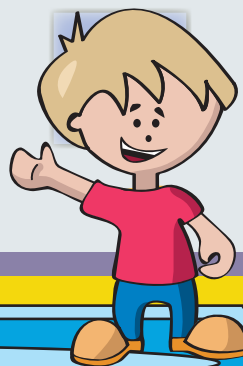
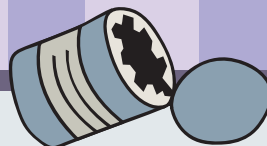


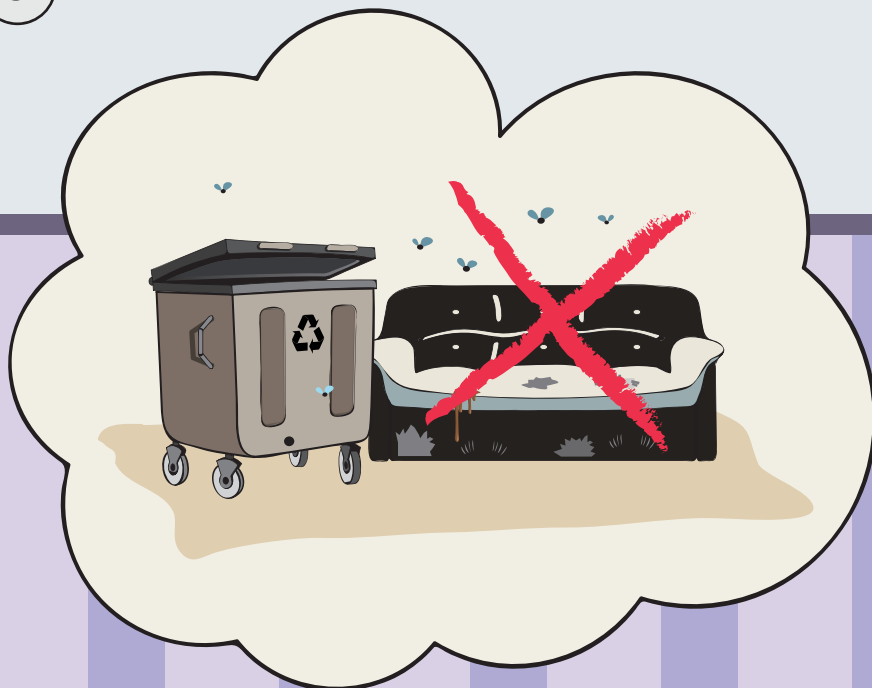
...meble, dywany
i inne duże odpady,
zużyte baterie i akumulatory...

...stare opony, odpady z metalu,
opakowania z papieru,
tektury, plastiku...

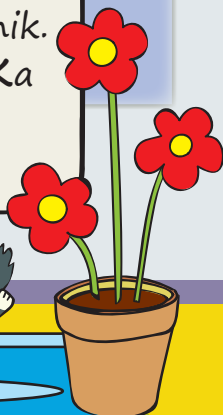


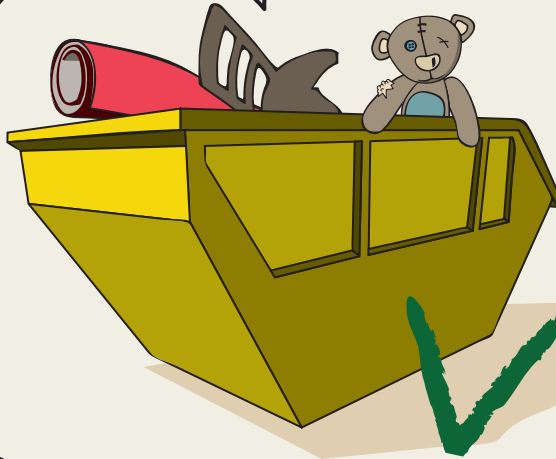
... z drewna,
oraz szkła
i wiele innych.





Kiedyś tata chciał wyrzucić naszą starą kanapę, ale dowiedział się, że takich śmieci nie wolno wyrzucać na śmietnik. Trzeba je zawieźć do **PSZOKa** lub wyrzucić do wielkich kontenerów.





Tata poprosił zarządcę, a on napisał do Ekosystemu, żeby przywieźli kontener. Gdy przywieźli kontener, tata wyrzucił kanapę, a pani Agnieszka, nasza sąsiadka, stary dywan.

Podobnie zrobili rodzice Zuzi, tylko że zamiast zarządcy o kontener zapytali swoją Radę Osiedla – bo Oni mieszkają w domku jednorodzinny.



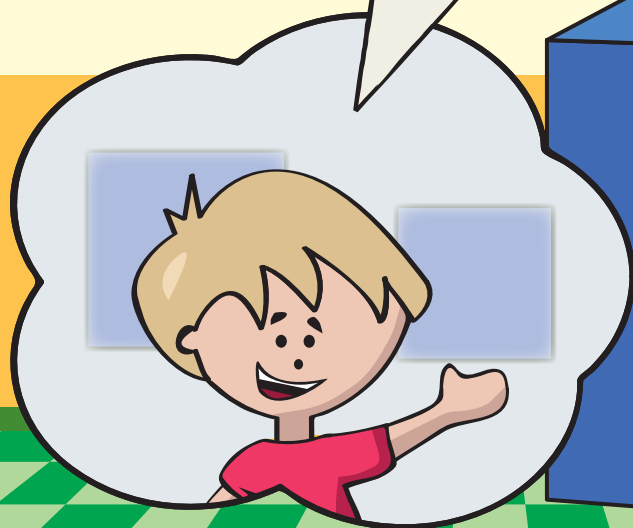
APTEKA

Dziadku, a wiesz,
że stare lekarstwa
i opakowania po lekarstwach
można oddać do apteki?

W niektórych aptekach
są specjalne kosze
do wyrzucania leków.

Tu wrzucaj

**STARE
LEKI**

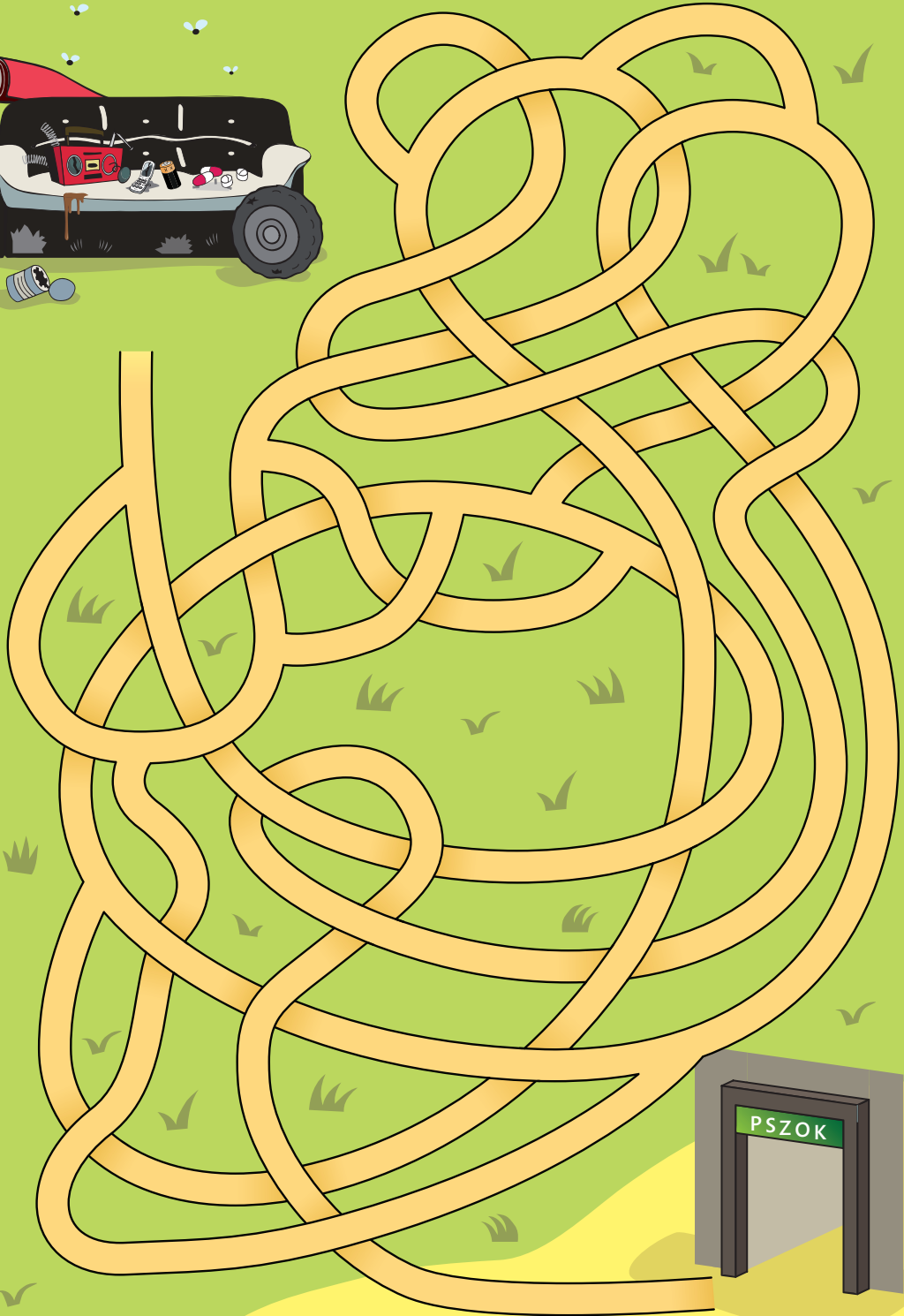


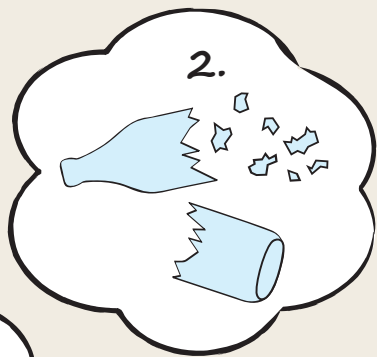
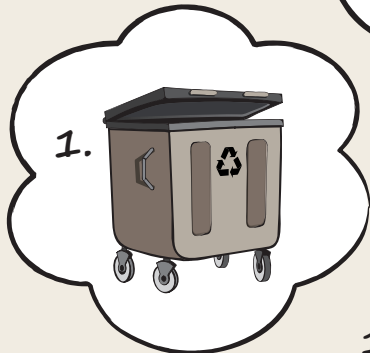
Adaśku, tak dobrze wiesz,
gdzie należy wyrzucać śmieci.
Pomogłeś mi znaleźć właściwe miejsce
dla zepsutego radia i innych rzeczy.

Super z Ciebie chłopak!
Fajnie,
że tak dużo wiesz!

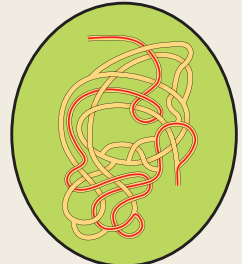
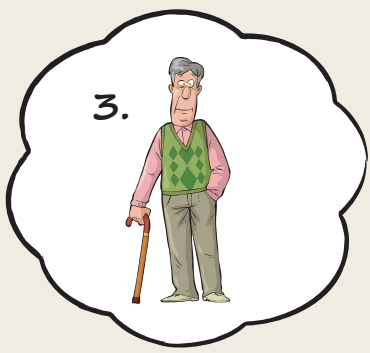
Dzięki dziadku!
Cieszę się,
że mogłem pomóc.





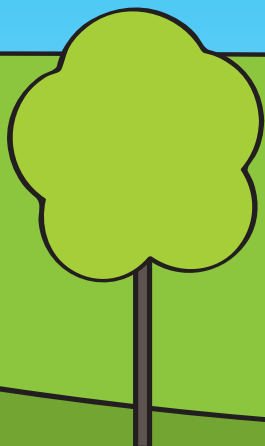


| | | | | | | | | | |
|----|--|--|--|--|--|--|--|--|--|
| 1. | | | | | | | | | |
| 2. | | | | | | | | | |
| 3. | | | | | | | | | |
| 4. | | | | | | | | | |
| 5. | | | | | | | | | |



HASŁO:

| | | | | |
|----|----|----|----|----|
| 1. | 2. | 3. | 4. | 5. |
|----|----|----|----|----|



PSZOK

czyli:

**PUNKT SELEKTYWNEJ ZBIÓRKI
ODPADÓW KOMUNALNYCH**

ul. Kazimierza Michalczyka 9

czynny od poniedziałku do piątku w godzinach 8.00 – 17.00

w soboty w godzinach 8.00 – 16.00

ul. Janowska 51

czynny od poniedziałku do piątku

w godzinach 7.00 – 15.00

www.ekosystem.wroc.pl